

新築分譲住宅
川崎市川崎区小田2丁目
全3棟

JR南武線
『小田栄』 駅徒歩 4分
川崎鶴見臨港バス
『小田郵便局前』 バス停徒歩 1分

販売価格

A棟 4,980 万円(税込)
(内消費税:1,650,000円)
C棟 4,980 万円(税込)
(内消費税:1,650,000円)

Property Overview

地名地番 / 川崎市川崎区小田2丁目
住居表示 / 川崎市川崎区小田2丁目
用途地域 / 第2種住居地域
建ぺい率 / 60% 容積率 / 200%
防火指定 / 準防火地域 高度指定 / 第3種高度地区
地目 / 宅地 土地権利 / 所有権
都市計画 / 市街化区域 構造 / 木造3階建
道路 / 東側:公道 約7.2m
設備 / 都市ガス・東京電力・公共上下水道
完成・引渡 / 2022年2月中旬完成予定・相談

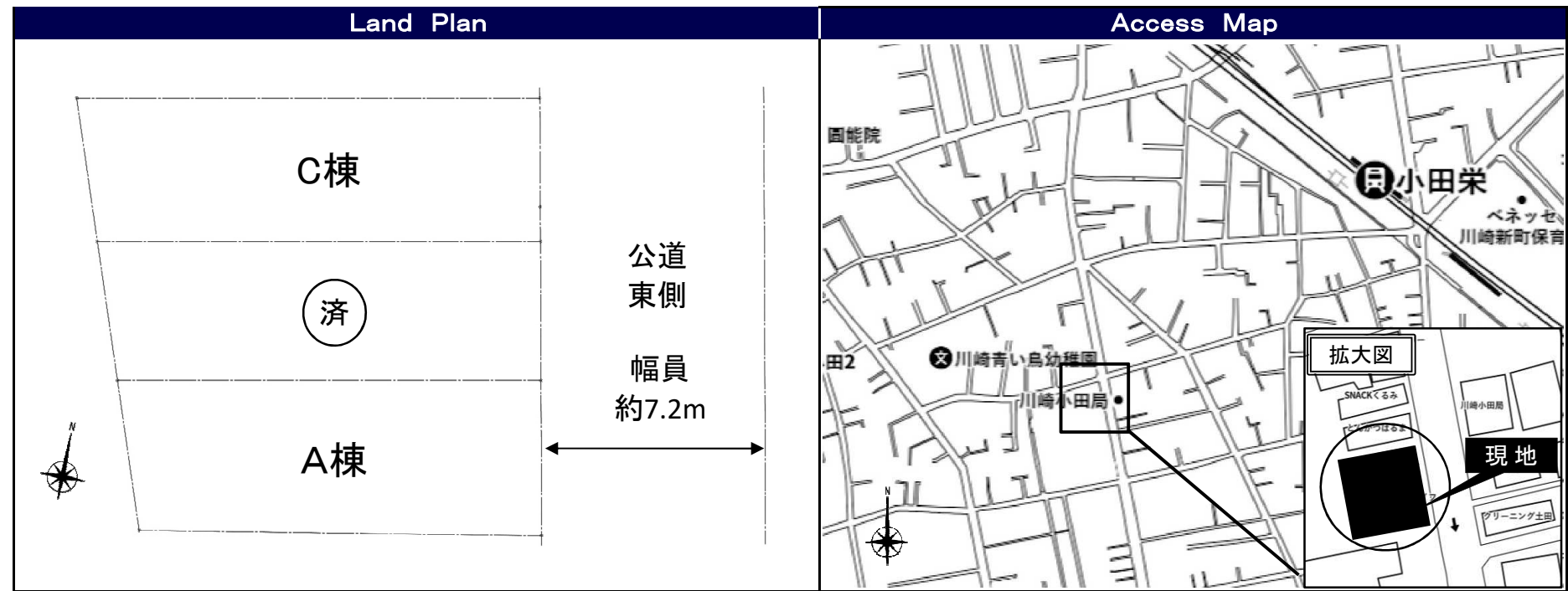
Life Information

小田小学校 《約180m(徒歩3分)》
田島中学校 《約370m(徒歩5分)》
日本鋼管病院 《約1.2km(徒歩15分)》
まいばすけっと小田3丁目店 《約260m(徒歩4分)》



Equipment		Vibration Control	
外壁通気工法	全サッシ網戸付	制震装置【マモリー】 MAMORY 『繰り返す地震から、住まいと生活を守る』 熊本城を守る地震対策があなたの住まいを守る。 「熊本城」が選んだのは、住友ゴムの制震ダンパー。震度7の揺れ幅を最大89% ^{*1} 吸収します。 *1熊本城大天守には「MAMORY」と同じ高減衰ゴムを利用した制震ダンパーが採用されています。	
24時間換気	シャワートイレ(温水便座)		
TES床暖房	断熱玄関ドア		
ペアガラス(Low-e)	食器洗浄乾燥機		
浴室換気乾燥機	カーモニター付インターホン		
システムキッチン	LED照明		
ECOジョーズ	断熱浴槽		
グルニエ			

大型ショッピングセンターまで
徒歩6分



※司法書士・土地家屋調査士・火災保険加入会社は、売主指定とさせていただきます。

【フラット35S】対応可 瑕疵担保保険付 地盤保証20年付

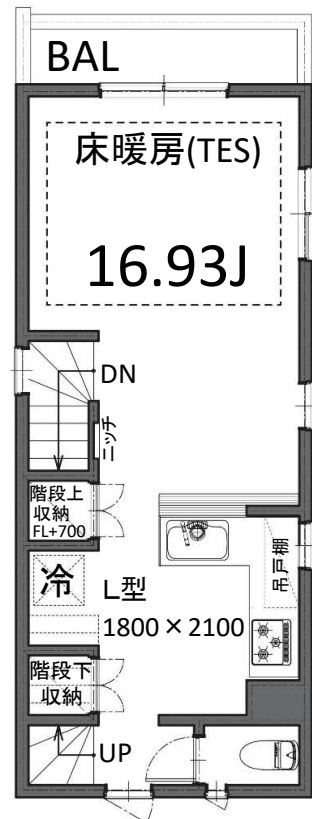
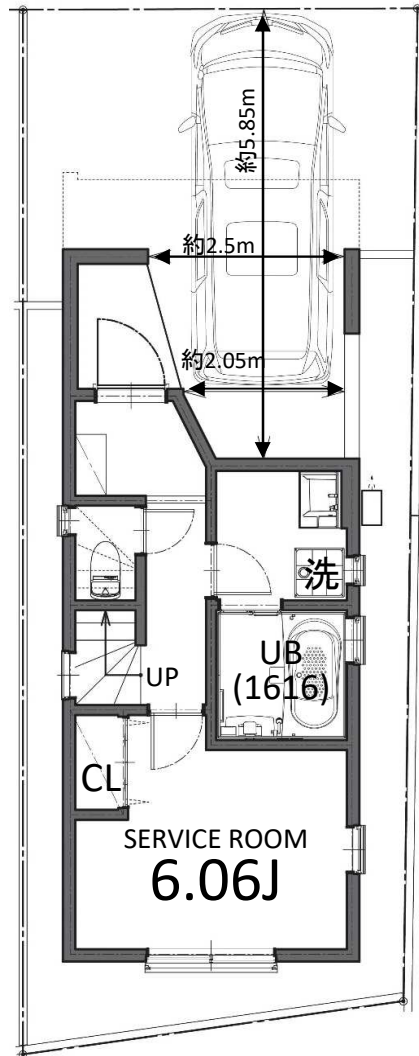
A棟

販売価格 **4,980**万円
(内消費税:1,650,000円)

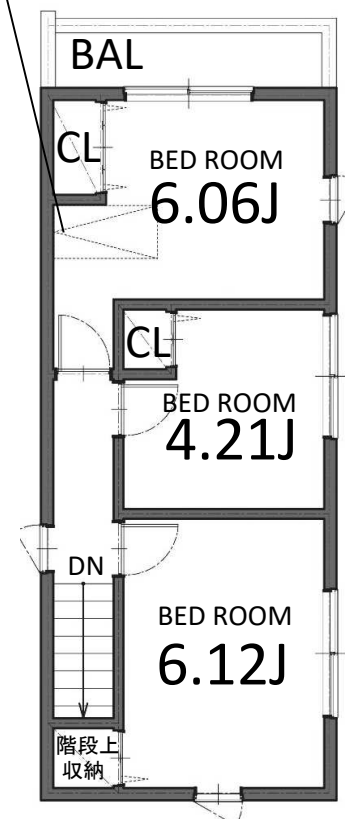
土地面積 : 66.47㎡

建物面積 : 100.62 ㎡(車庫等面積 7.19 ㎡含む)

建築確認番号 : 第21UDI1T建02700号



小屋裏収納 3.06J



1F : 34.38 ㎡
(車庫等面積 7.19 ㎡含む)

2F : 33.12 ㎡

3F : 33.12 ㎡

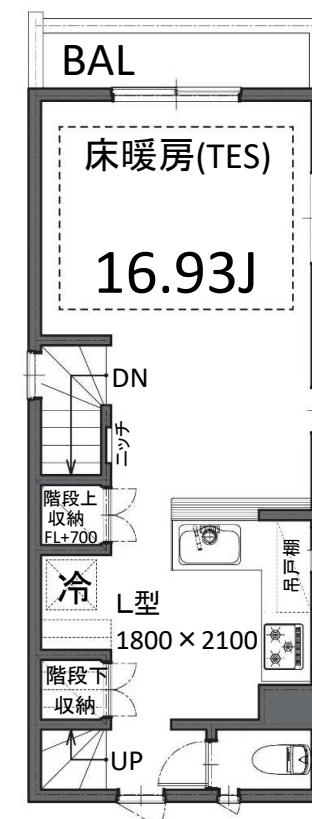
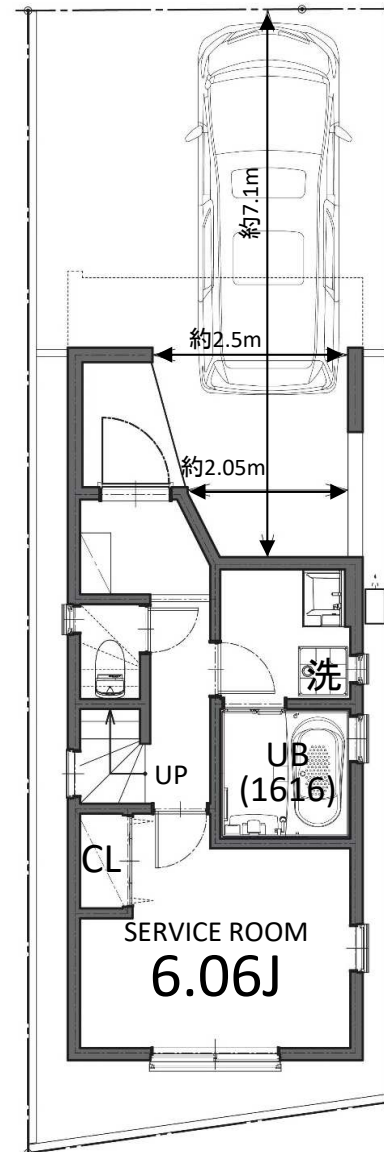
C棟

販売価格 **4,980**万円
(内消費税:1,650,000円)

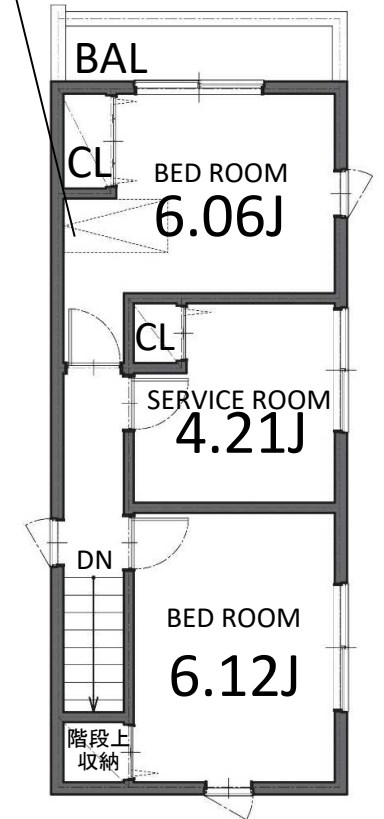
土地面積 : 68.50㎡

建物面積 : 100.62 ㎡(車庫等面積 7.19㎡含む)

建築確認番号 : 第21UDI1T建02702号



小屋裏収納 3.06J



1F : 34.38 ㎡
(車庫等面積 7.19 ㎡含む)

2F : 33.12 ㎡

3F : 33.12 ㎡